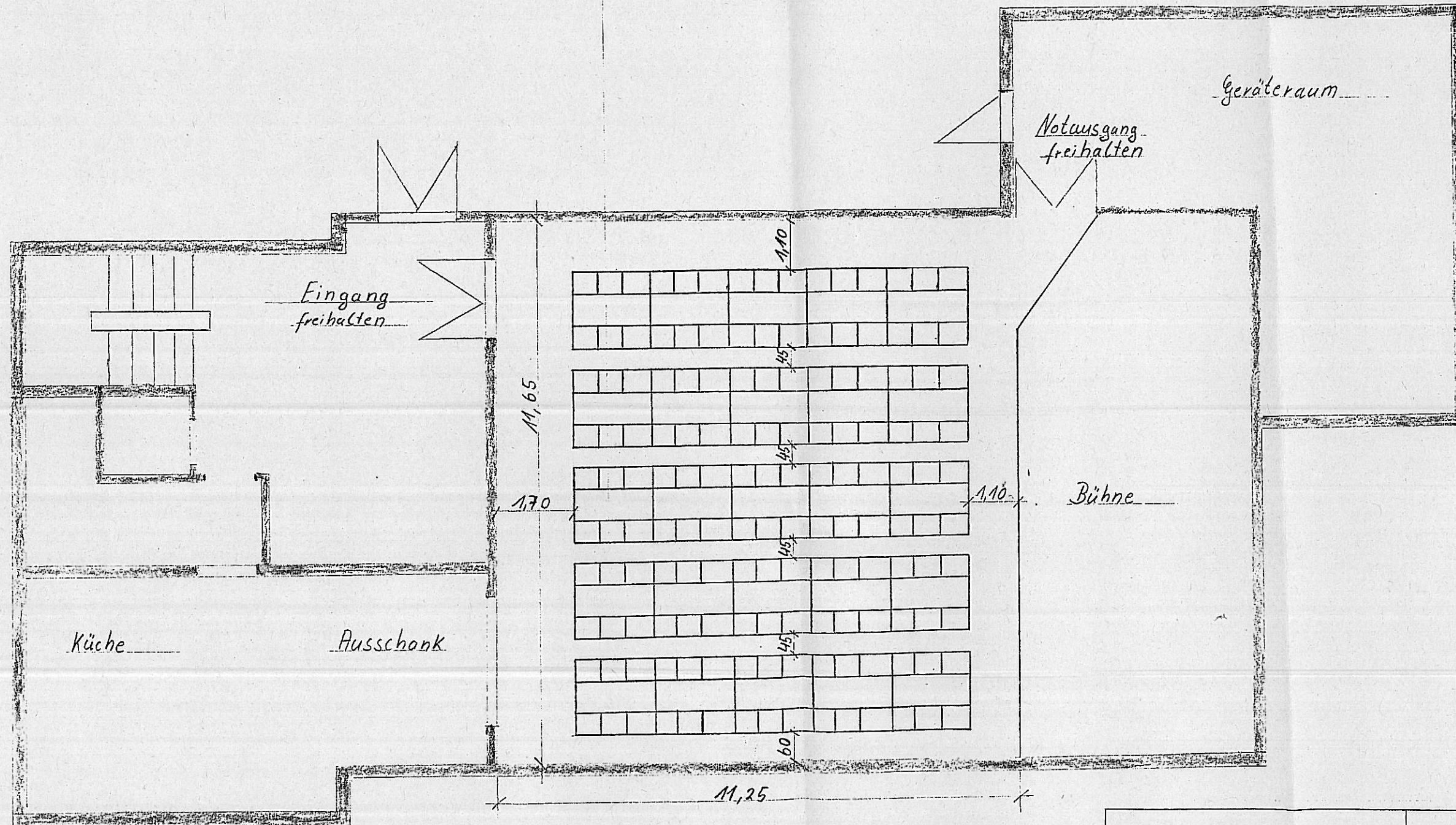


Bestuhlungsplan für Festsaal

150 Sitzplätze



Landratsamt Zollernalbkreis
 - Kreisbauamt -
 72634 Balingen

Bauherr: Gemeinde Bisingen		Bestuhlungsplan Vereinshalle Thanheim
Zollernalbkreis		
Bisingen-Thanheim		
Datum 31.10.2002	Maßstab 1 : 100	Gezeichnet Ortsbauamt Armin Schaupp