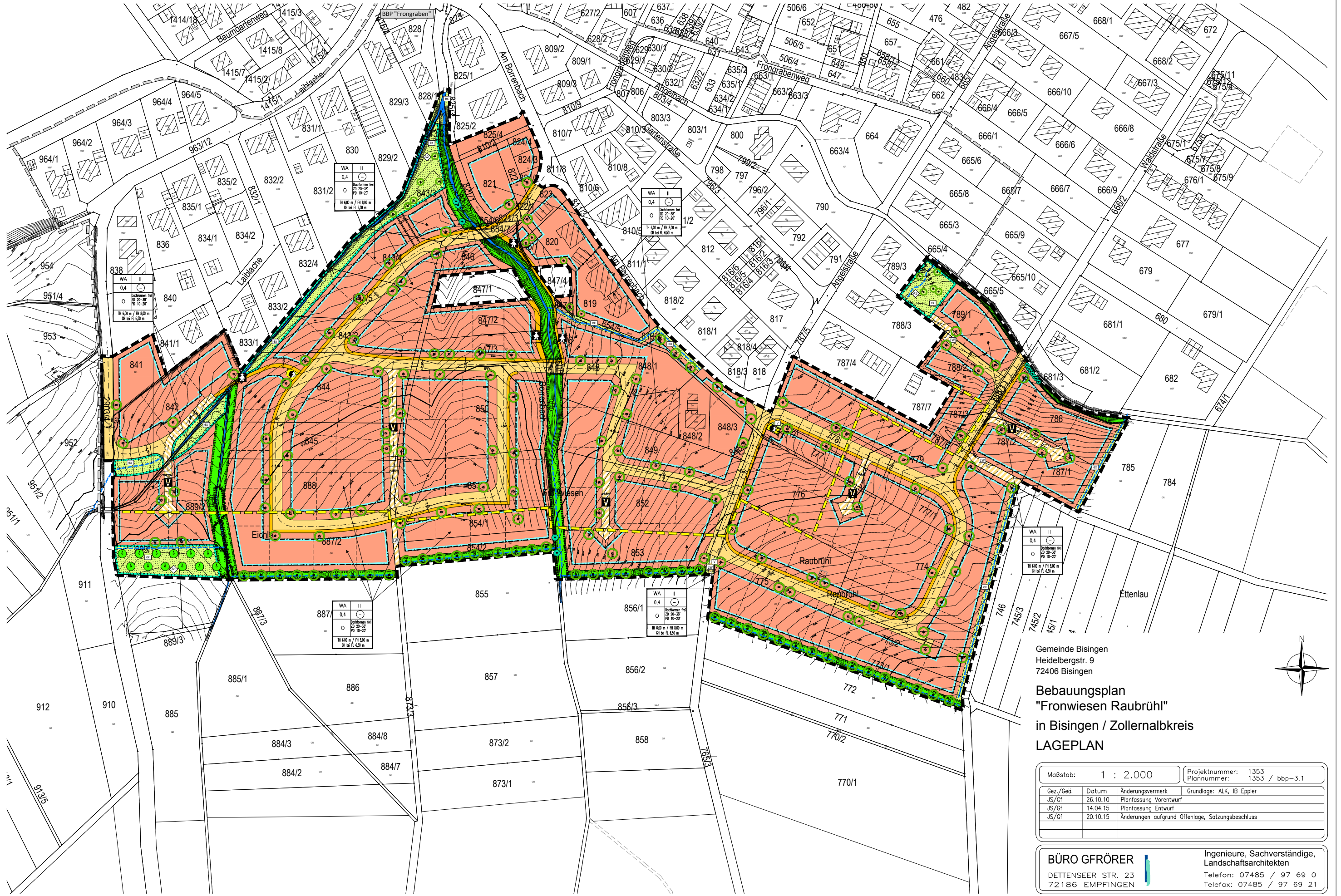


BEBAUUNGSPLAN "FRONWIESEN RAUBRÜHL" IN BISINGEN - LAGEPLAN ENTWURF

GEMEINDE BISINGEN, ZOLLERNALBKREIS



Gemeinde Bisingen
Heidelbergstr. 9
72406 Bisingen

Bebauungsplan "Fronwiesen Raubrühl" in Bisingen / Zollernalbkreis LAGEPLAN

Maßstab:	1 : 2.000	Projektnummer:	1353
		Plannummer:	1353 / bbp-3.1
Gez./Geđ.	Datum	Änderungsvermerk	Grundlage: ALK, IB Eppler
JS/Gf	26.10.10	Planfassung Vorentwurf	
JS/Gf	14.04.15	Planfassung Entwurf	
JS/Gf	20.10.15	Änderungen aufgrund Offenlage, Satzungsbeschluss	

BÜRO GFRÖRER
DETTENSEER STR. 23
72186 EMPFINGEN

Ingenieure, Sachverständige,
Landschaftsarchitekten
Telefon: 07485 / 97 69 0
Telefax: 07485 / 97 69 21