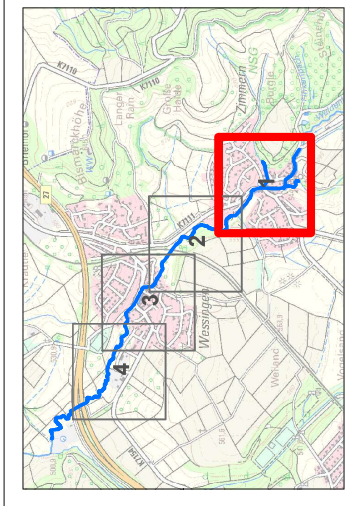


Anlage B.3

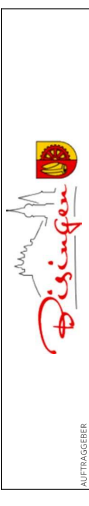
Überflutungsflächen Ist-Zustand

- B.3.1: Ortslage Zimmern
- B.3.2: Zwischen den Ortslagen
- B.3.3: Ortslage Wessingen
- B.3.4: Unterstrom Wessingen
- B.3.5: Sulzbach
- B.3.6: Schlichtgraben



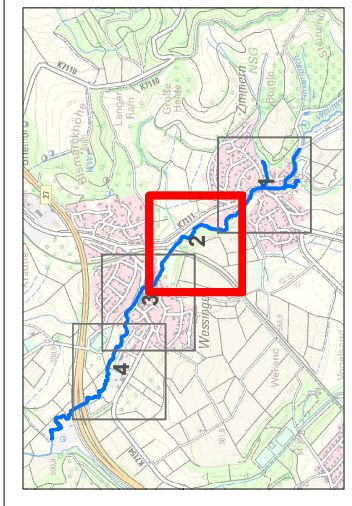
Legende

- Stationierung Weidenbach
- Gewässer**
- Abflussknoten Weidenbach
- offenes Gewässer
- Brücke/Verdolung
- Überflutungsfläche HQ10
- Überflutungsfläche HQ20
- Überflutungsfläche HQ50
- Überflutungsfläche HQ100
- Überflutungsfläche HQ100Klima



**FGU Bisingen,
Zimmern und Wessingen
Überflutungsflächen Ist-Zustand,
Weidenbach**

PROJEKTNAME	DATEIUM	NAMER	BLAUBLANSSTAB
HAARREIHE	12.10.2022	AE	1:2.000
GERÜHRT	17.10.2022	Bm	MASSSTAB
WALD + CORBE Consulting GmbH ■ Heideheim ■ Stuttgart ■ Heilbronn ■ Speyer 69469 Heilbronn, Im Schlosspark 18 Telefon: 07143 / 189640 www.waldcorbe.de			
PROJEKTNR.	103.20.074		
LAGEPLAN	ETP383A_UFM_32N		
HÖHENSYSTEM	DIN 4517 (müNNN)		
		LEBENSCHAFT	B.3.1.



Legende

— Stationierung Weidenbach

Gewässer

- Abflussknoten Weidenbach
- offenes Gewässer
- Brücke/Verdolung
- Überflutungsfläche HQ10
- Überflutungsfläche HQ20
- Überflutungsfläche HQ50
- Überflutungsfläche HQ100
- Überflutungsfläche HQ100Klima

0 25 50 100 Meter



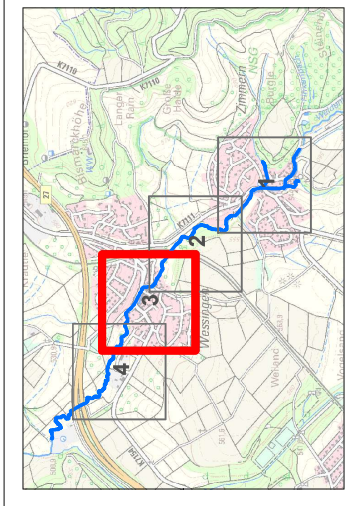
**FGU Bisingen,
Zimmern und Wessingen**
Überflutungsflächen Ist-Zustand,
Weidenbach

PARAMETER	DATUM	NAME	BEZUGSSTAND
HAARREISSE	12.10.2022	AE	
GERÜHRT	17.10.2022	Bm	
MASSSTAB 1:2.000			
Bestandsanalyse PLANUNGSSTADIUM			

WALD + CORBE Consulting GmbH
An Hugelheim 18 | Stuttgart | Hohenheim
70549 Hohenheim | Tel. 07143 718 9640
www.waldcorbe.de | Fax 07143 718 9677

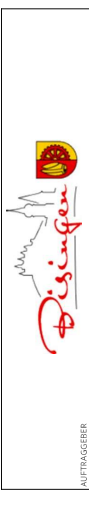
OBJEKTBESCHREIBUNG: 103_20.074
LAGESYSTEM: EPS385_LUTEM_32N
HOCHENSYSTEM: DTM/NOZIELE (mit NN/NN)

ANLAGE: B.3.2.



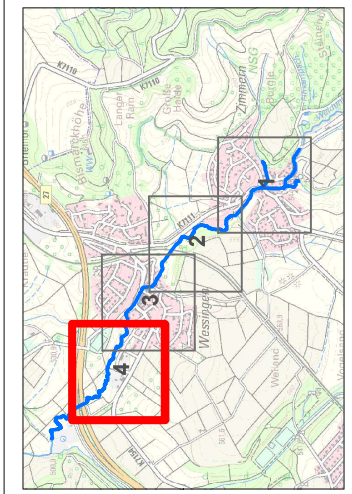
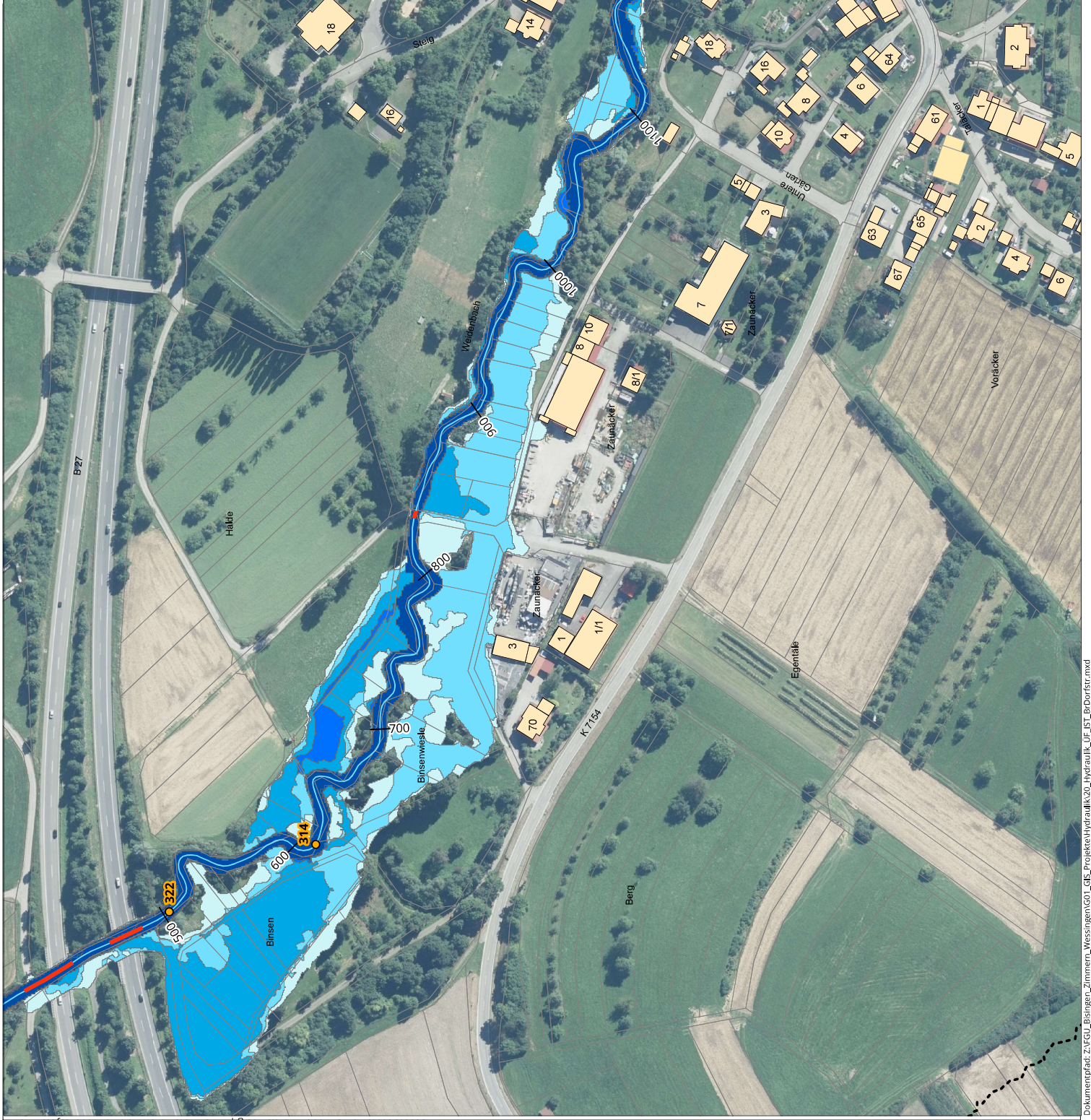
Legende

- Stationierung Weidenbach
- Gewässer**
- Abflussknoten Weidenbach
- offenes Gewässer
- Brücke/Verdolung
- Überflutungsfläche HQ10
- Überflutungsfläche HQ20
- Überflutungsfläche HQ60
- Überflutungsfläche HQ100
- Überflutungsfläche HQ100Klima



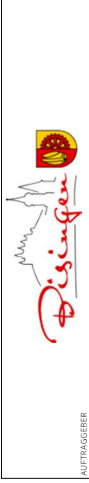
**FGU Bisingen,
Zimmern und Wessingen**
Überflutungsflächen Ist-Zustand,
Weidenbach

PROJEKTNAME	PROJEKTNUMMER	PROJEKTLEITER	PROJEKTZEITRAUM	PROJEKTSTADIUM
WALD + CORBE Consulting GmbH	17.10.2022	AE	1:2.000	Bestandsanalyse
WALD + CORBE Consulting GmbH	17.10.2022	AE	1:2.000	Bestandsanalyse
WALD + CORBE Consulting GmbH	17.10.2022	AE	1:2.000	Bestandsanalyse



Legende

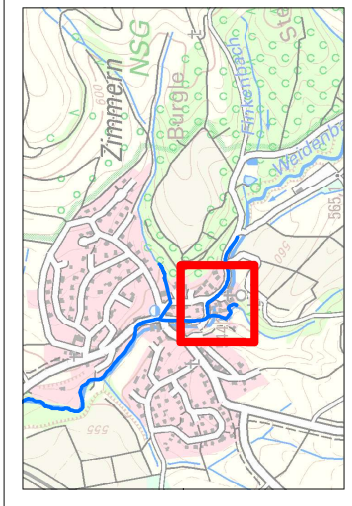
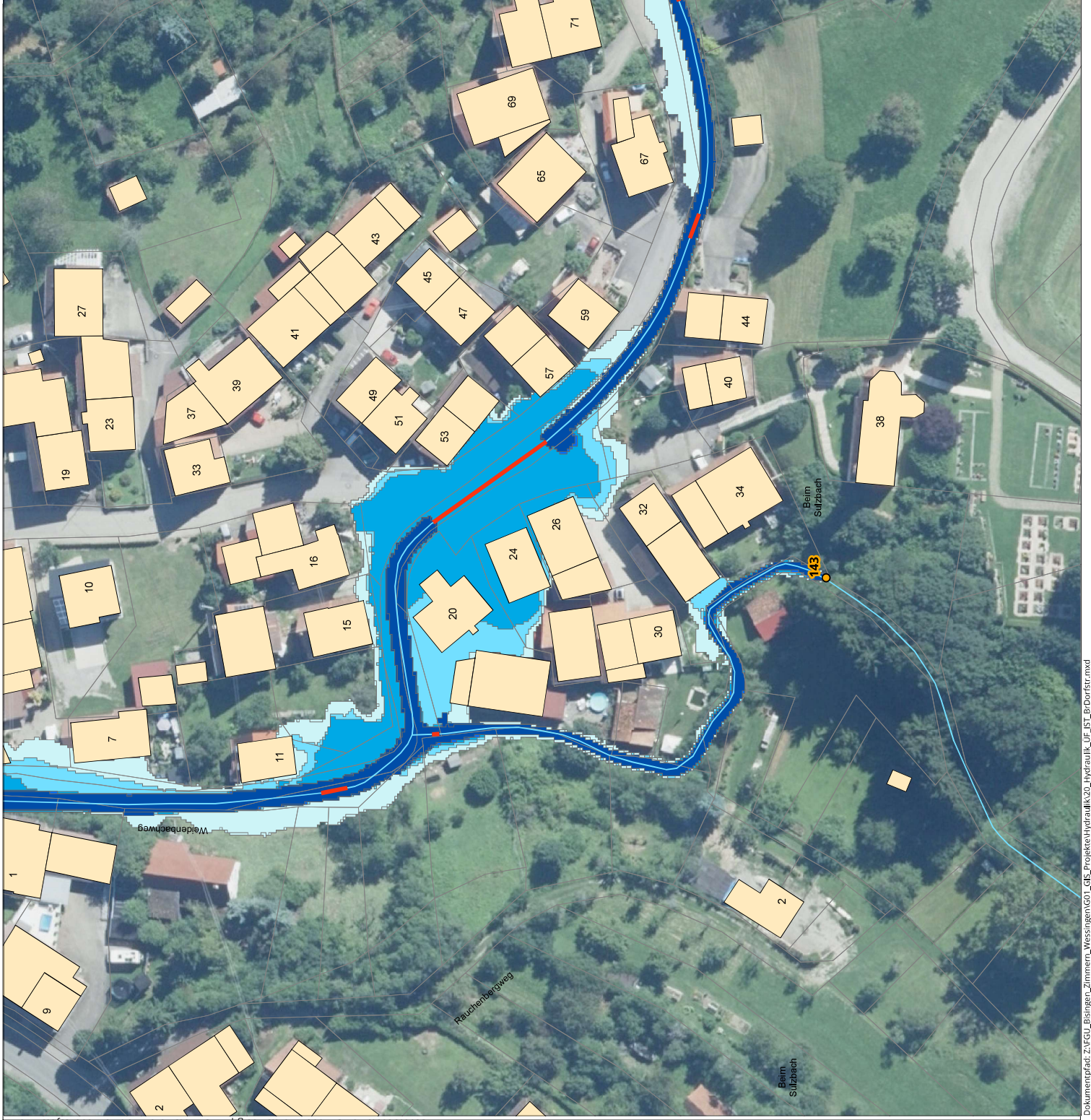
- Stationierung Weidenbach
- Gewässer**
- Abflussknoten Weidenbach
- offenes Gewässer
- Brücke/Verdolung
- Überflutungsfläche HQ10
- Überflutungsfläche HQ20
- Überflutungsfläche HQ60
- Überflutungsfläche HQ100
- Überflutungsfläche HQ100Klima



**FGU Bisingen,
Zimmern und Weisingen**
Überflutungsflächen Ist-Zustand,
Weidenbach

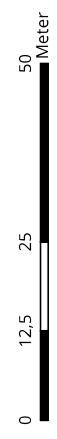
PLANNR./LAUFN.	DATUM	NAMM	MASSSTAB	Bestandsanalyse
HAARRELEIT	12.10.2022	AE	1:2.000	FLANUNGSSTADIUM
GERÜHRT	17.10.2022	Bm		

WALD + CORBE Consulting GmbH		LEBENSQUALITÄT FÜR DAS PROJEKT	
■ Hügelsheim	■ Stuttgart	■ Heilbronn	■ Speyer
7069 Hügelsheim 7056 Stuttgart 71633 Heilbronn 67333 Speyer			
www.waldcorbe.de Tel: 07143 / 181640 Fax: 07143 / 181677			
OBJEKTBLEIBER	PROJEKTLEITER	LAGESYSTEM	HOCHENSYSTEM
	100.20.0724	ETRS89/LUFA_32N	DIN A3
ANLAGE			B.3.4.



Legende

- Abflussknoten Sulzbach
- offenes Gewässer
- Brücke/Verdolung
- Überflutungsfläche HQ10
- Überflutungsfläche HQ20
- Überflutungsfläche HQ60
- Überflutungsfläche HQ100
- Überflutungsfläche HQ100Klima





FGS Bisingen,
Zimmeren und Wessingen
Überflutungsflächen Ist-Zustand,
Sulzbach

Bestandsanalyse
FLANDRANGSSTADT

1:750

MASSSTAB

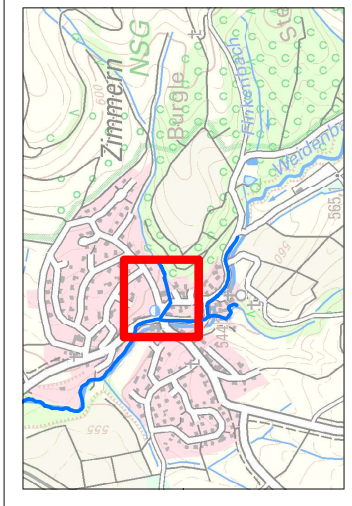
PROJEKTNAME	DATUM	NAMM	PROJEKTLEITER
WALD + CORBE Consulting GmbH	12.10.2022	AE	
AGS Hochbau	17.10.2022	BM	

WALD + CORBE Consulting GmbH
 ■ Hagenheim ■ Stuttgart ■ Speyer
 68699 Hagenheim
 www.waldcorbe.de

LEBENSCHMUTZ
FÜR DAS PROJEKT

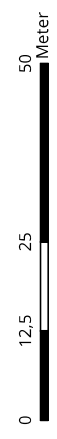
OBJEKTLEITER	101.20.074
PROJEKTLEITER	ETP389JUTM_32N
NÜCHENSYSTEM	DIN EN 12128

ANLAGE **B.3.5.**



Legende

- Abflussknoten Schlichtgraben
- offenes Gewässer
- Brücke/Verdolung
- Überflutungsfläche HQ10
- Überflutungsfläche HQ20
- Überflutungsfläche HQ50
- Überflutungsfläche HQ100
- Überflutungsfläche HQ100Klima





**FGU Bisingen,
Zimmerm und Wessingen**
Überflutungsflächen Ist-Zustand,
Schlichtgraben

Bestandsanalyse
PLANSTABSTAND

1:750
MASSSTAB

Bestandsanalyse

PROJEKTNAME	PROJEKT	DATEI	NAME	AE	BRN	MASSSTAB
WALD + CORBE	17.10.2022	17.10.2022	AE	BRN	MASSSTAB	1:750

WALD + CORBE Consulting GmbH
 ■ Hugelheim ■ Stuttgart ■ Heilbronn
 An Hugelheim 18 ■ Heilbronn ■ Tel. 07143 / 1816400
 70649 Heilbronn ■ Fax 07143 / 1816477
 www.waldcorbe.de

PROJEKTNR.	101_20.07.04
LAGESYSTEM	ETRS89/LU/LA_32N
HÖHENSYSTEM	DIN4517 (m-NHN)

LEBENSCHAFT
FÜR DAS PROJEKT

WALD + CORBE

B.3.6.