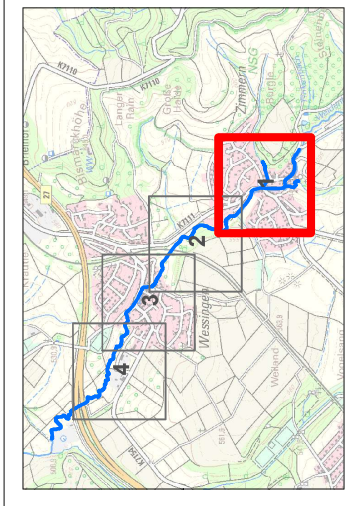
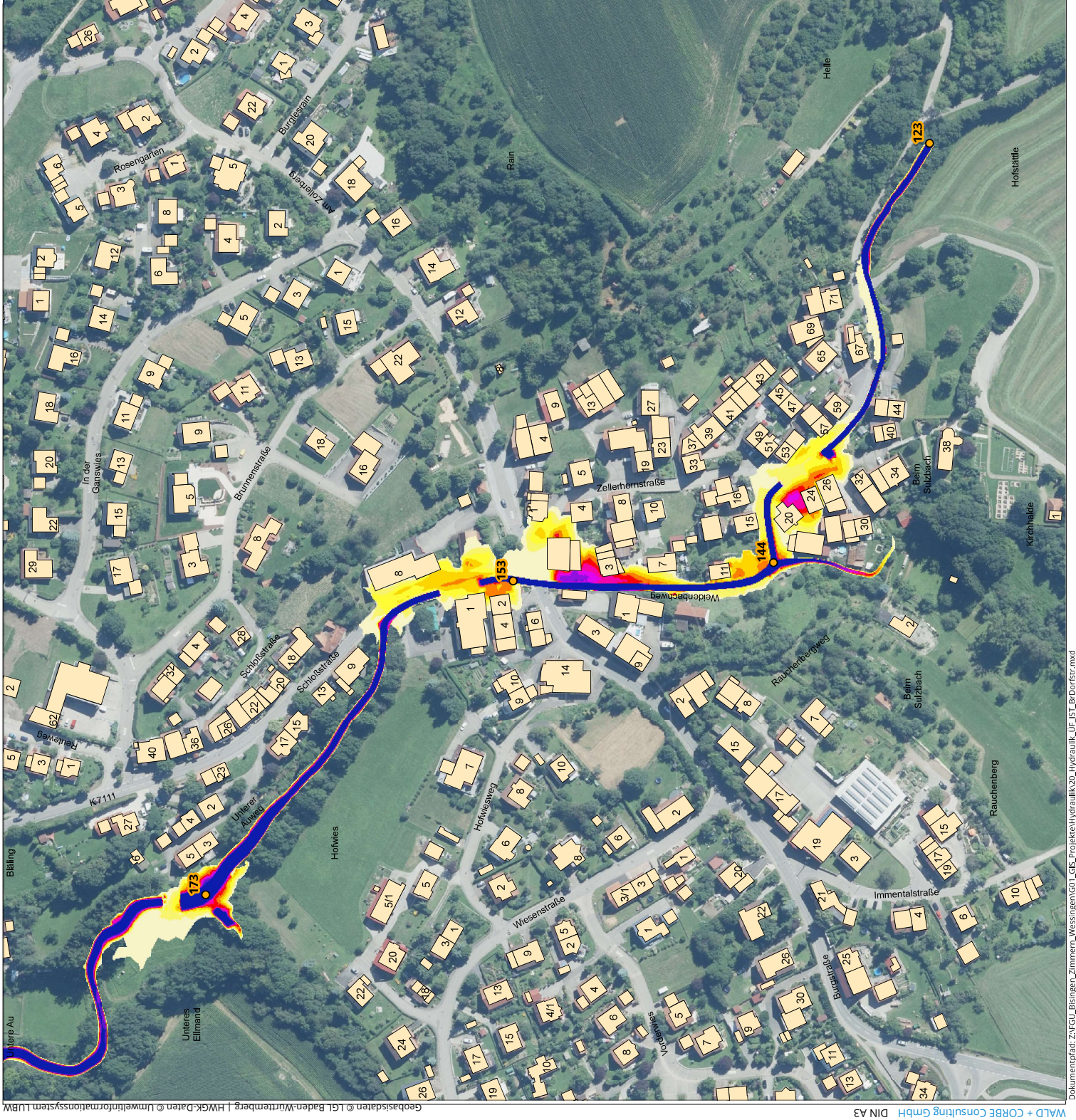


Anlage B.5

Überflutungstiefen HQ_{100,Klima} Ist-Zustand

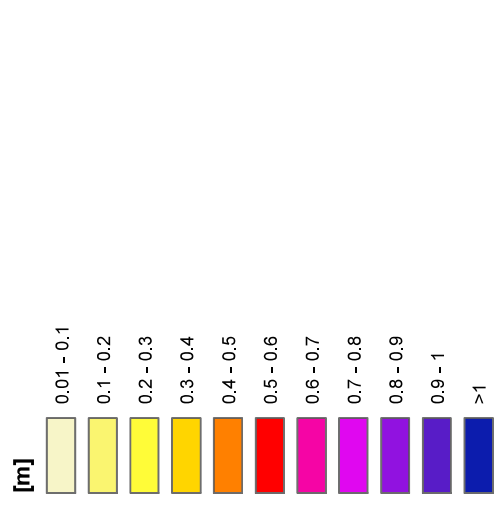
- B.5.1: Ortslage Zimmern
- B.5.2: Zwischen den Ortslagen
- B.5.3: Ortslage Wessingen
- B.5.4: Unterstrom Wessingen
- B.5.5: Sulzbach
- B.5.6: Schlichtgraben



Legende

● Abflussnoten Weidenbach

Überflutungstiefen HQ100Klima



Disingen

FGU Bisingen, Zimmer und Wessing
Überflutungstiefen Ist-Zustand, Weidenbach HQ100Klima

PROJEKTNAME	DATEI	NAMEN	PLANNUMMER
HAARSTRASSE	12.10.2022	AE	1:2.000
GERÜST	17.10.2022	Bm	MASSSTAB

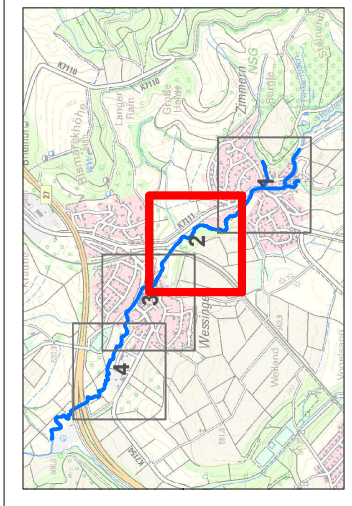
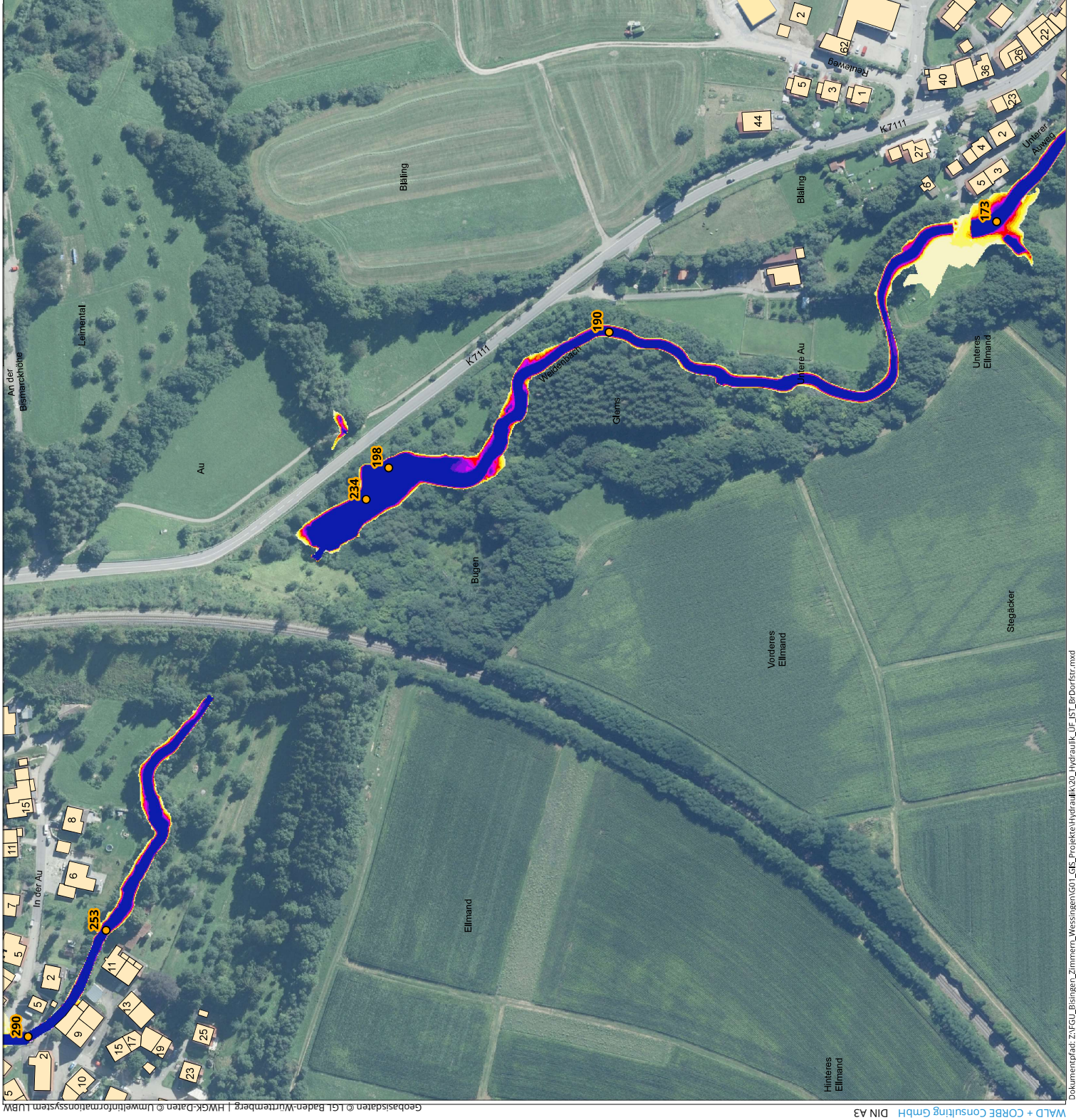
WALD + CORBE Consulting GmbH
An Hugelbühl 18
70549 Heilbronn
Tel. 07143 / 18 96 00
www.waldcorbe.de

LEITUNG: Wald + Corbe
PROJEKTLEITER: Wald + Corbe
OBJEKTLINIE: Wald + Corbe
LAGESYSTEM: EPSG:31466
HOCHENSYSTEM: DHDN/ETRS (m/NN)

Bestandsanalyse
1:2.000
BLANKEIT

WALD + CORBE
LEITUNG: Wald + Corbe
PROJEKTLEITER: Wald + Corbe
OBJEKTLINIE: Wald + Corbe
LAGESYSTEM: EPSG:31466
HOCHENSYSTEM: DHDN/ETRS (m/NN)

B.5.1.

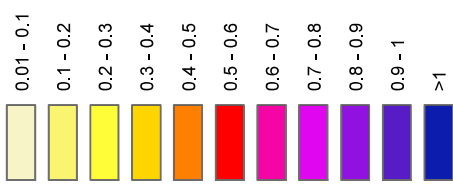


Legende

● Abflussknoten Weidenbach

Überflutungstiefen HQ100Klima

[m]





**FGU Bisingen,
Zimmern und Wessingen**
Überflutungstiefen Ist-Zustand,
Weidenbach HQ100Klima

PROJEKTSKIZZE	DATUM	NAMEN	BEZUGSSKIZZE	MASSSTAB	Bestandsanalyse
17.10.2022	17.10.2022	AE	1:2.000	FLANDRINGSSTAND	

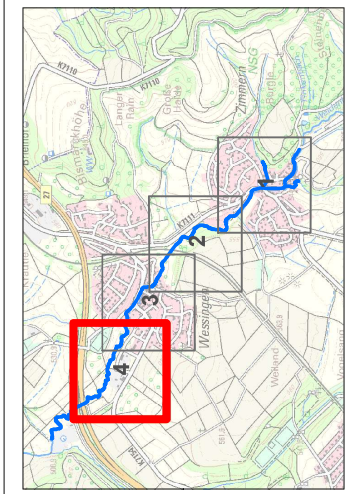
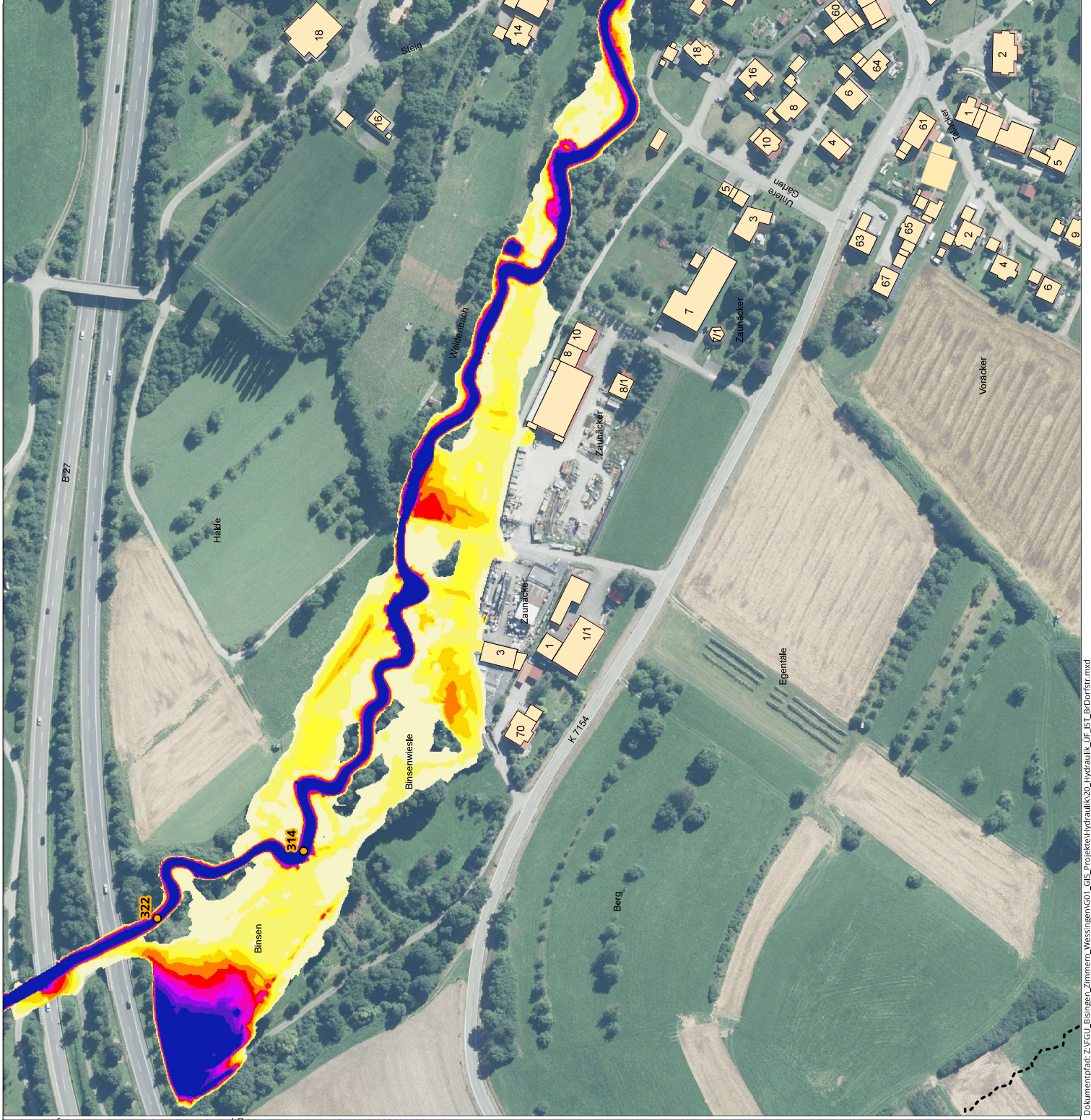
WALD + CORBE Consulting GmbH
An Hochelheim 18
70549 Heilbronn
Tel: 07143 / 181640
Fax: 07143 / 181677
www.waldcorbe.de

LEBENSCHAFT FÜR DAS PROJEKT

WALD + CORBE

PROJEKTLEITER	103.20.0724
LAGESYSTEM	ETRS89/LUFA_32N
HÖHENSYSTEM	DINRZELLE (m-NHN)

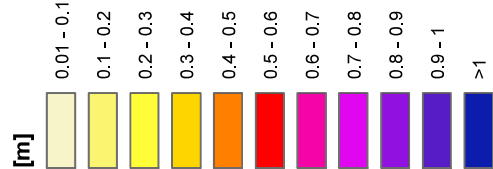
ANLAGE **B.5.2.**



Legende

● Abflussknoten Weidenbach

Überflutungstiefen HQ100Klima



FGU Bisingen, Zimmern und Wessingen
Überflutungstiefen Ist-Zustand, Weidenbach HQ100Klima

Bestandsanalyse

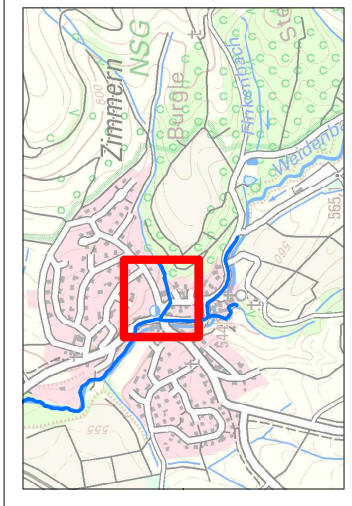
PROJEKTRUFRAUM	DATUM	NAMEN	MASSSTAB
HAARREISE 12.10.2022	AE		1:2.000
GEPROBT	17.10.2022	Bm	MASSSTAB

WALD + CORBE Consulting GmbH
An Hochaltem 18
70549 Heilbronn
Tel. 07143 / 183640
www.waldcorbe.de

LEBENSCHAFT FÜR DAS PROJEKT

PROJEKTRUFRAUM: 103.20.074
LAGESYSTEM: EPS383UTM_32N
HOCHENSYSTEM: DHDNZEILE (m+NNM)

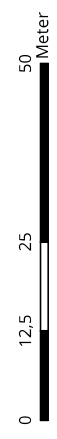
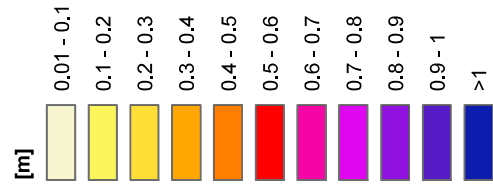
ANLAGE: B.5.4.



Legende

- Abflussknoten Schlichtgraben

Überflutungstiefen HQ100Klima



AUFTRAGGEBER

**FGU Bisingen,
Zimmerm und Wessingen**
Überflutungstiefen Ist-Zustand,
Schlichtgraben HQ100Klima

AUFTRAGSSTADT 1:750

BEHANDLUNGSSTADIUM Bestandsanalyse

WALD + CORBE Consulting GmbH
Hugelheim 18 | Stuttgart | Hahsch | Speyer
70549 Hahschheim | Tel. 07143 718 9640
www.waldcorbe.de | Fax 07143 718 9677

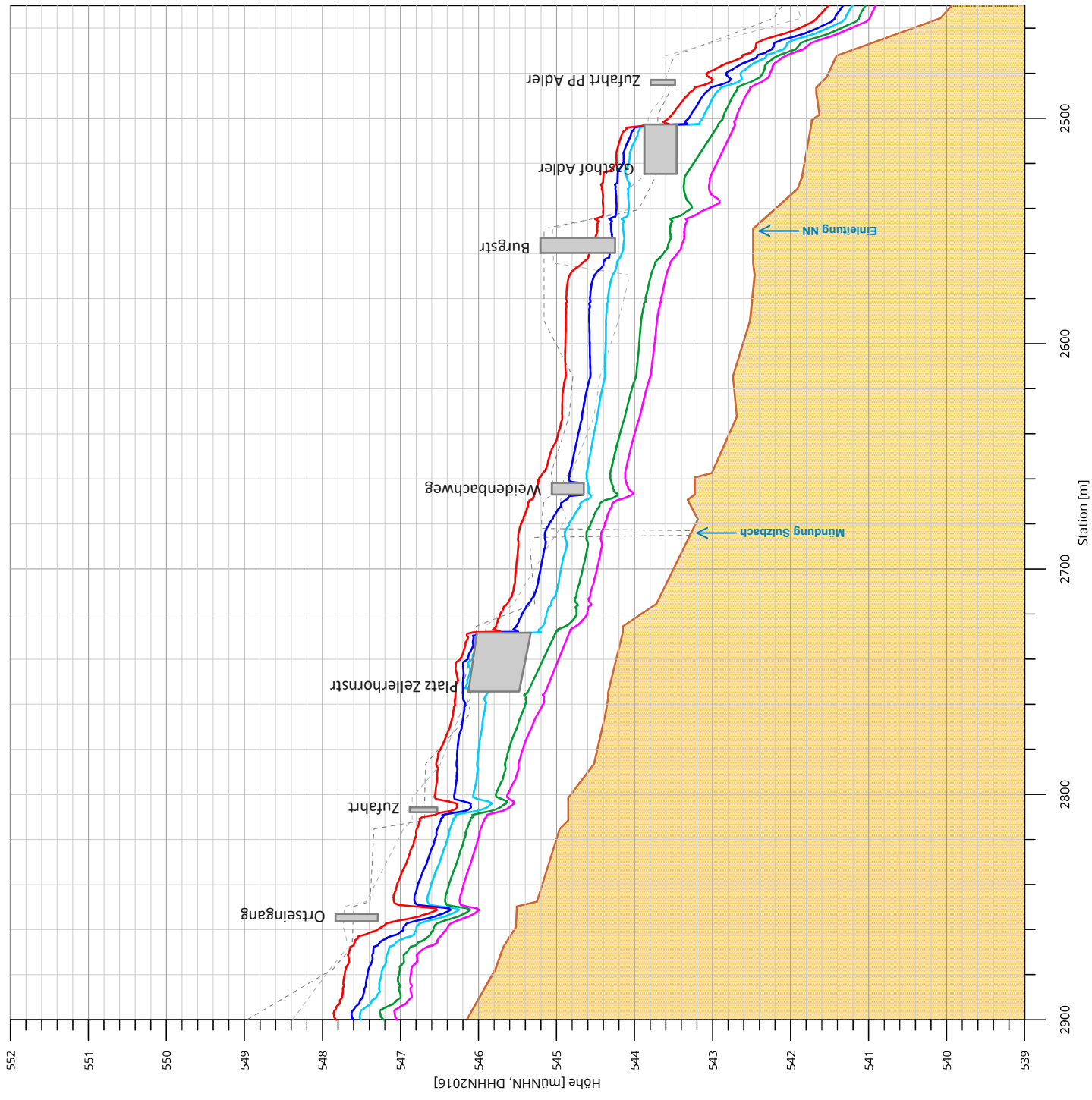
LEBENSCHAFT FÜR DAS PROJEKT

PROJEKTNAME	103_20.07.04
LAGESYSTEM	ETRS89/LUZA_32N
HÖHENSYSTEM	DIN4517 (m-NHN)
ANLAGE	B.5.6.

Anlage B.6

Wasserspiegellängsschnitt Weidenbach Ist-Zustand

- B.6.1: Ortslage Zimmern
- B.6.2: Ortslage Wessingen



Legende

- WSP HQ100Klima - Ist, i0
- WSP HQ100 - Ist, i0
- WSP HQ50 - Ist, i0
- WSP HQ20 - Ist, i0
- WSP HQ10 - Ist, i0
- Gewässersohle
- Brücken
- - - linkes Ufer
- - - rechtes Ufer



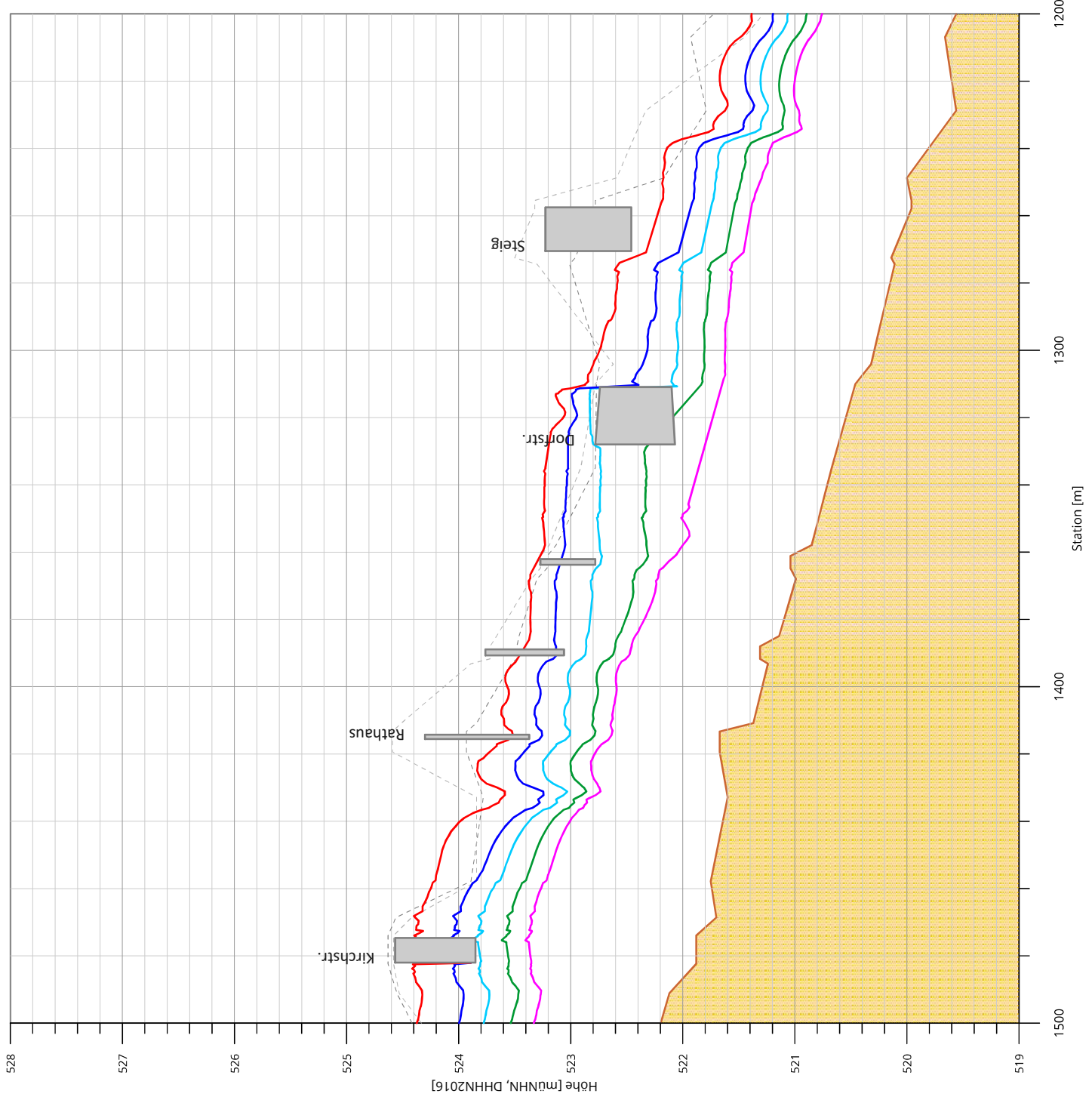
AUFTRAGGEBER

**FGU Bisingen,
Zimmern und Wessingen**

Wasserspiegellängsschnitt Ist-Zustand,
Weidenbach Ortslage Zimmern

ANLAGE	B.6.1	
PROJEKTNR.	01.20.074	PROJEKT
MASSSTAB	1:100	MASSSTAB
ZEICHNUNG	17.10.2021	ZEICHNUNG
BRUNNEN	17.10.2021	BRUNNEN

WALD + CORBE Consulting GmbH



Legende

- WSP HQ100Klima - Ist, i0
- WSP HQ100 - Ist, i0
- WSP HQ50 - Ist, i0
- WSP HQ20 - Ist, i0
- WSP HQ10 - Ist, i0
- ▨ Gewässersohle
- ▨ Brücken
- - - Ufer links
- - - Ufer rechts



**FGU Bisingen,
Zimmern und Wessingen**

Wasserspiegellängsschnitt Ist-Zustand,
Weidenbach Ortslage Wessingen

LEBENSZEIT	17.10.2022	AE	NAME	1:1200	ZUSTAND	Beschreibung
LEBENSZEIT	17.10.2022	Bm	WASSERSTU			

WALD + CORBE Consulting GmbH
 ■ Hügelsheim ■ Stuttgart ■ Heilbronn
 Am Hügelsheim 18
 74549 Hügelsheim
 www.wald-corbe.de
 Tel. 07239 / 1876-500
 Fax: 07239 / 1876-777

ANLAGE
B.6.2