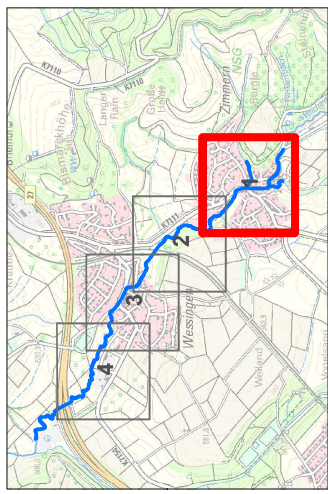


Anlage B.4

Überflutungstiefen HQ₁₀₀ Ist-Zustand

- B.4.1: Ortslage Zimmern
- B.4.2: Zwischen den Ortslagen
- B.4.3: Ortslage Wessingen
- B.4.4: Unterstrom Wessingen
- B.4.5: Sulzbach
- B.4.6: Schlichtgraben



Legende

● Abflussnoten Weidenbach
Überflutungstiefen HQ100
 [m]




**FGU Bisingen,
 Zimmern und Weisingen,
 Überflutungstiefen Ist-Zustand,
 Weidenbach HQ100**

AUFTRAGSBEZUG: Bestandsanalyse
 PLANMÄSSIGSTAB: 1:2.000
 PLANMÄSSIGSTAB: 1:2.000

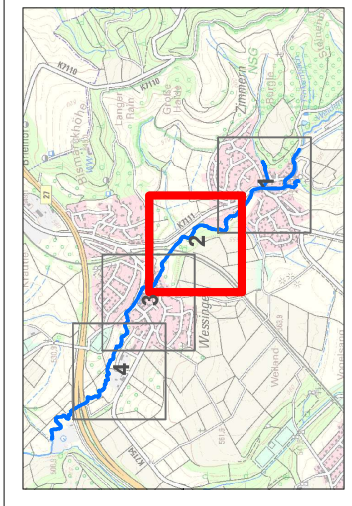
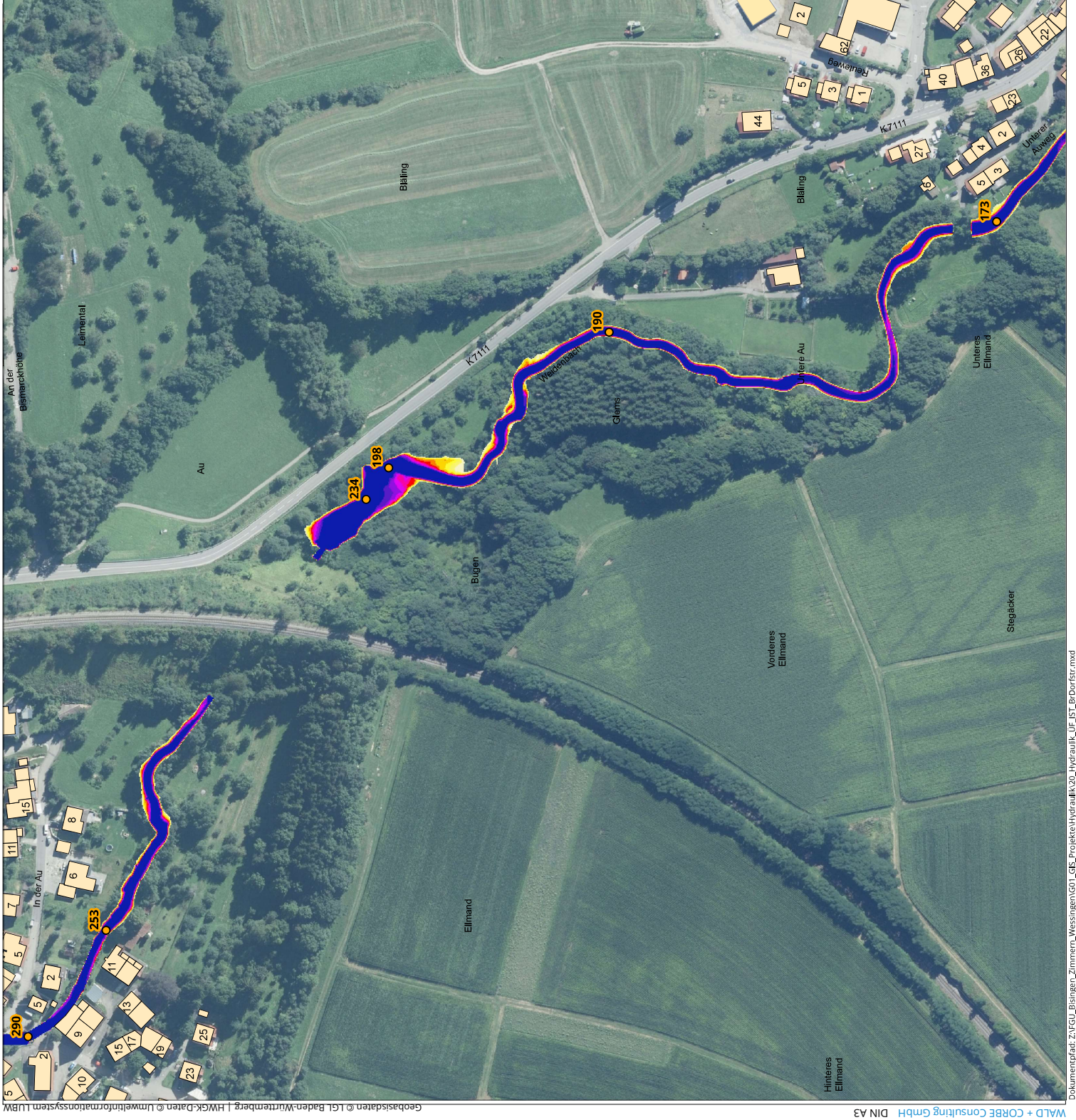
PROJEKTSYSTEM	PROJEKTNAME	PROJEKTLEITER	PROJEKTNUMMER
LAGESYSTEM	LAGESYSTEM	LAGESYSTEM	LAGESYSTEM
HOCHDRUCKSYSTEM	HOCHDRUCKSYSTEM	HOCHDRUCKSYSTEM	HOCHDRUCKSYSTEM

WALD + CORBE Consulting GmbH
 An Hugelshamm 18
 70549 Heilbronn
 Tel. 07143 / 189640
 Fax 07143 / 189677
 www.waldcorbe.de

**LEBENSCHAFT
 FÜR DAS PROJEKT**

PROJEKTLEITER: 193.20.074
 LAGESYSTEM: ETP383/JULI_32N
 HOCHDRUCKSYSTEM: DHR202LE (04-MNH)

B.4.1.

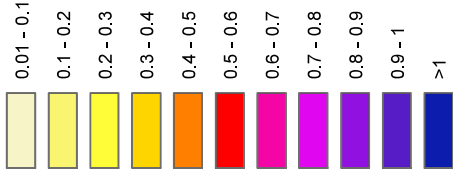


Legende

● Abflussknoten Weidenbach

Überflutungstiefen HQ100

[m]





**FGU Bisingen,
Zimmern und Wessingen**
Überflutungstiefen Ist-Zustand,
Weidenbach HQ100

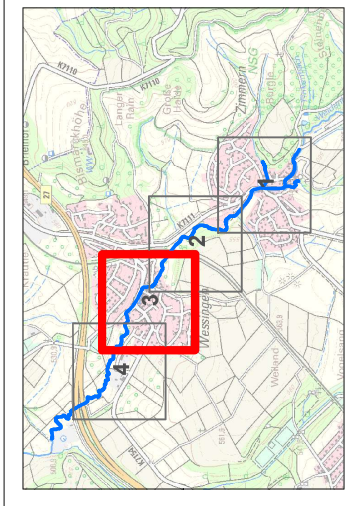
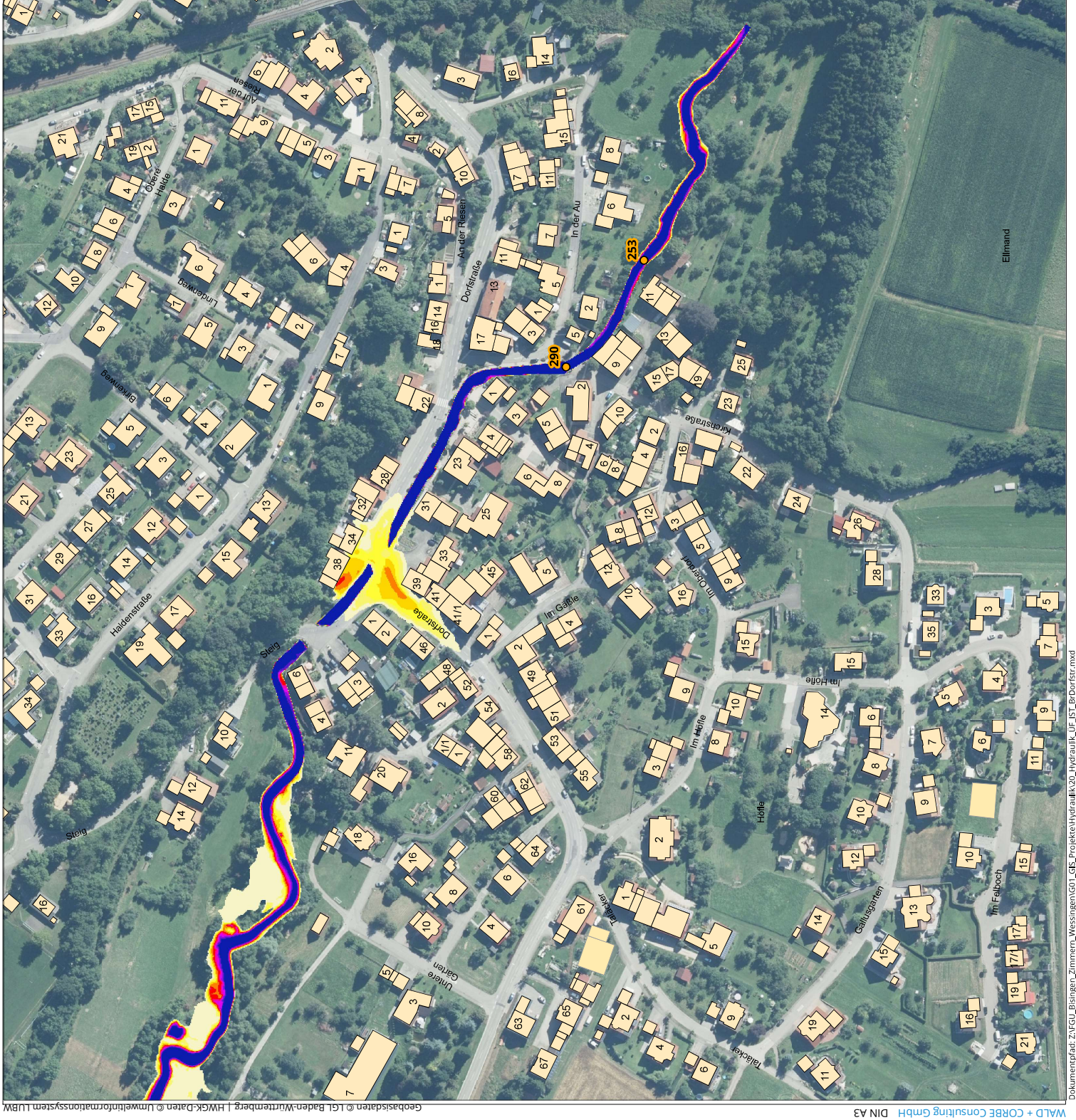
PROJEKTDATEN		BESTANDSANALYSE	
PROJEKT	NAME	MASSSTAB	PLANUNGSSTADIUM
HAARREISE	AE	1:2.000	
GEPROBT	17.10.2022	Bm	

WALD + CORBE Consulting GmbH
An Hochelheim 18
70549 Heilbronn
Tel: 07143 / 181640
Fax: 07143 / 181677
www.waldcorbe.de

**LEBENSCHAFT
FÜR DAS PROJEKT**

**WALD +
CORBE**

PROJEKTLEITER	103.20.0724	INHALT	B.4.2.
LAGESYSTEM	ETRS89_UTM_32N	HOCHENSYSTEM	DIN A3

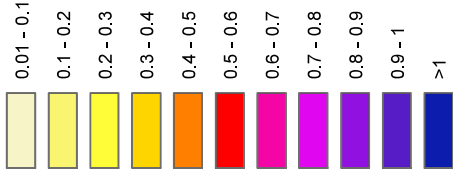


Legende

● Abflussnoten Weidenbach

Überflutungstiefen HQ100

[m]





**FGU Bisingen,
Zimmern und Wessingen**
Überflutungstiefen Ist-Zustand,
Weidenbach HQ100

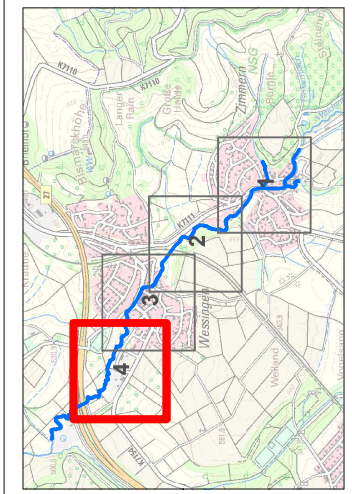
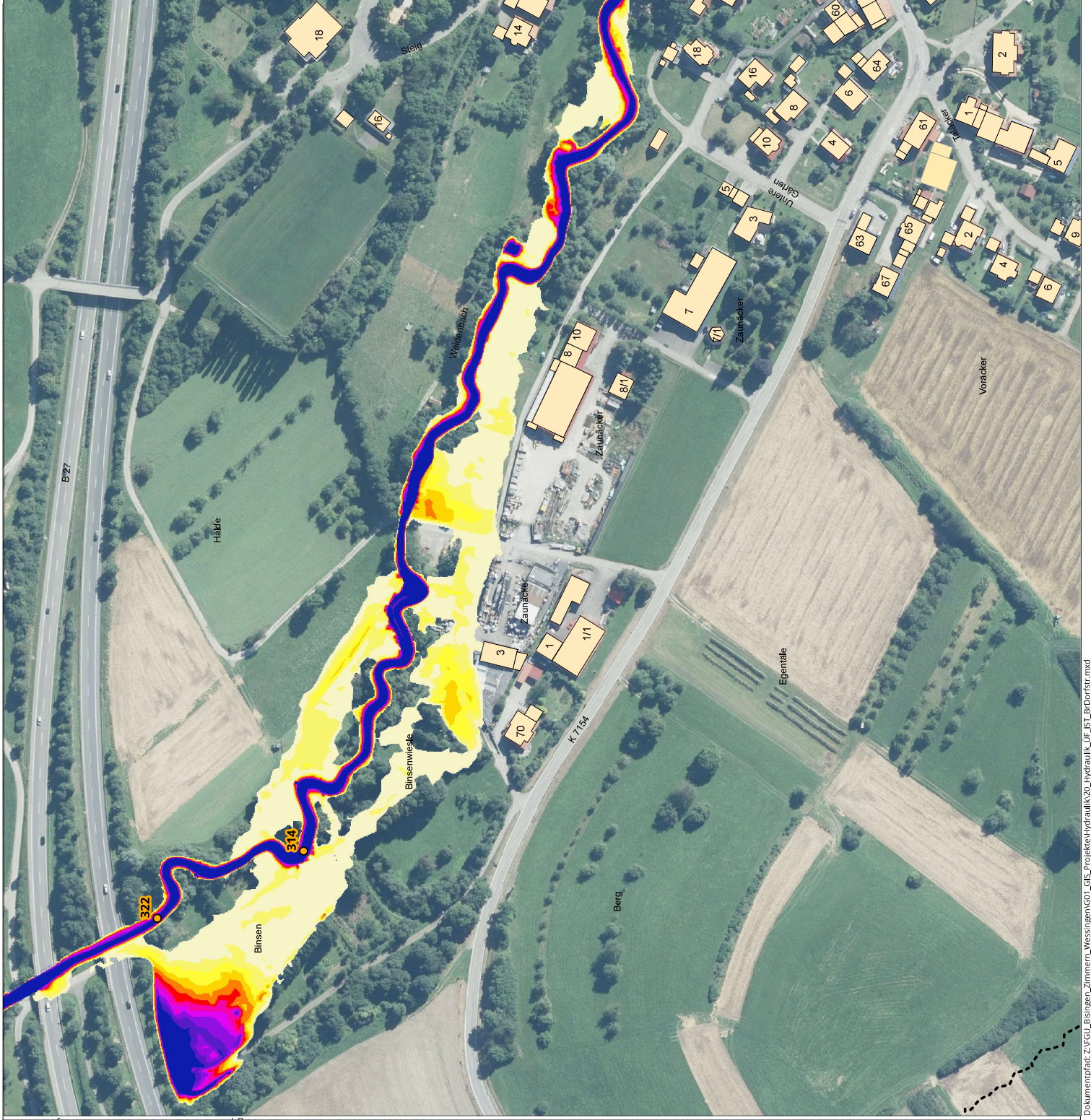
Bestandsanalyse

PROJEKTNAME	DATEIUM	NAMEN	PLANDRUCKSTAB
HAARREISE	12.10.2022	AE	1:2.000
GEPROJEKT	17.10.2022	BM	MASSSTAB

WALD + CORBE Consulting GmbH
 ■ Heideblühern 18 ■ Stuttgart ■ Hohenheim
 70549 Heideblühern 18 ■ Stuttgart ■ Hohenheim
 Tel: 07123 / 1816640
 Fax: 07123 / 1816777
 www.waldcorbe.de

LEBENSCHAFT FÜR DAS PROJEKT

PROJEKTNUMMER: 193.20.074
 LAGESYSTEM: ETP889JUTM_32N
 HOCHMESSSTAB: DIN A3

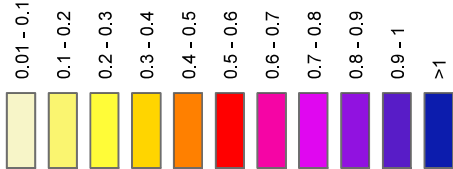


Legende

● Abflussknoten Weidenbach

Überflutungstiefen HQ100

[m]





Disingen

**FGU Bisingen,
Zimmern und Wessingen**
Überflutungstiefen Ist-Zustand,
Weidenbach HQ100

Bestandsanalyse
PLANSTABSTAND

1:2.000

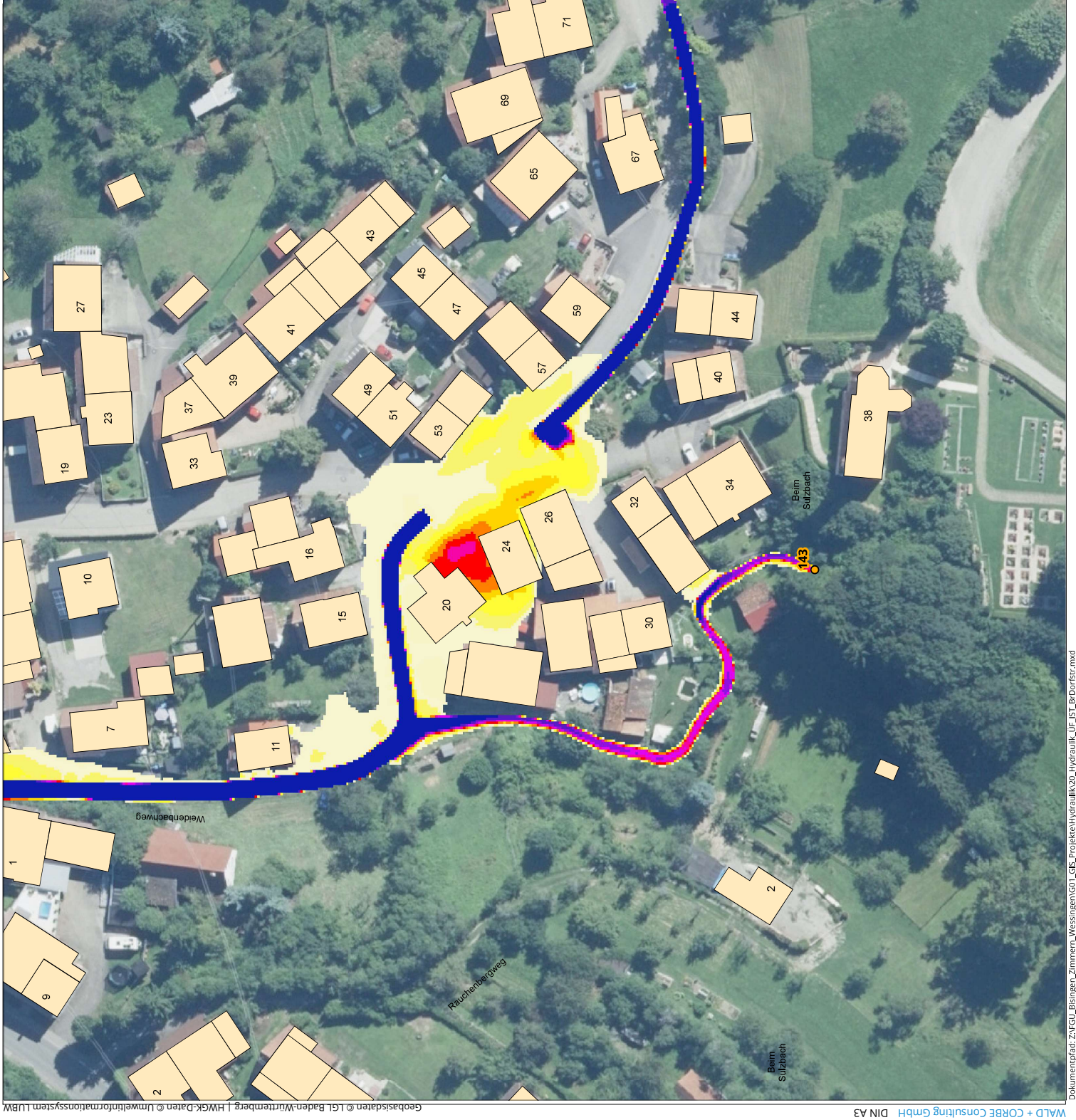
PROJEKTNAME	DATUM	NAMEN	PROJEKTLEITER
HAARREISE	12.10.2022	AE	
GEPROJEKT	17.10.2022	BM	

PROJEKTLEITER	PROJEKTNUMMER	PROJEKTLEITER	PROJEKTLEITER
WALD + CORBE	103.20.074	ETP383JUTM_32N	
LAGESYSTEM		DIN A3	

WALD + CORBE Consulting GmbH
 ■ Hagebühl ■ Stuttgart ■ Hagebühl
 Am Hagebühl 18 ■ 70372 Stuttgart
 Tel: 07143 718 9640
 Fax: 07143 718 9677
 www.waldcorbe.de

LEBENSCHAFT FÜR DAS PROJEKT

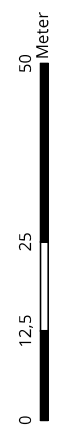
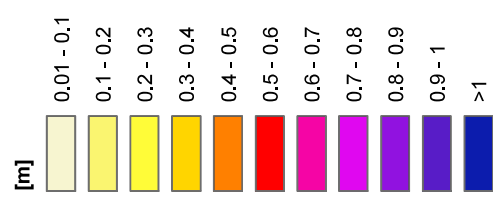
ANLAGE **B.4.4.**



Legende

● Abflussknoten Sulzbach

Überflutungstiefen HQ100





**FGU Bisingen,
Zimmerm und Wessingen**
Überflutungstiefen Ist-Zustand,
Sulzbach HQ100

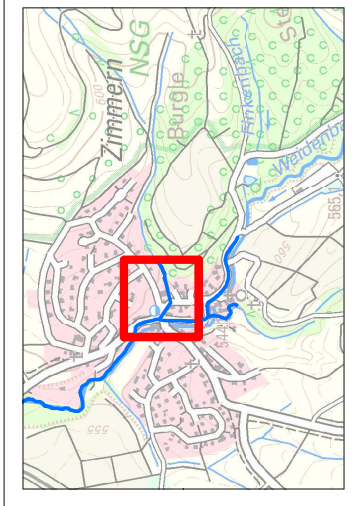
AUFTRAGSBEZUG	
PROJEKTNAME	Bestandsanalyse
DATUM	17.10.2022
MASSSTAB	1:750
PLANSTAND	BEAUFTRAG
GEPROBT	17.10.2022
BRN	

WALD + CORBE Consulting GmbH
An Hohenheim 18 | Stuttgart | Hohenheim
70549 Hohenheim | Tel. 07143 718 9640
www.waldcorbe.de | Fax 07143 718 9677

LEBENSCHAFT
FÜR DAS PROJEKT

OBJEKTBESCHREIBUNG	101_20.07.24
LAGESYSTEM	ETRS89_UTM_32N
HÖHENSYSTEM	DIN4517 (mNN)

ANLAGE **B.4.5.**

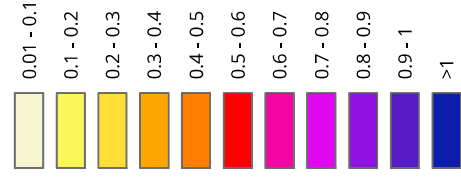


Legende

● Abflussknoten Schlichtgraben

Überflutungstiefen HQ100

[m]





**FGU Bisingen,
Zimmerm und Wessingen**
Überflutungstiefen Ist-Zustand,
Schlichtgraben HQ100

PROJEKTNAME	PROJEKT	DATEI	NAMEN	MASSSTAB	Bestandsanalyse
17.10.2022	AE	1:750	PLANUNGSSTADIUM		

WALD + CORBE Consulting GmbH
An Hugelheim 18
70549 Heilbronn
Tel: 07143 / 183640
www.waldcorbe.de

LEBENSCHAFT
FÜR DAS PROJEKT

PROJEKTNR. 101.20.074
LAGESYSTEM: ETWAS/LUT/32N
HÖHENSYSTEM: DHHN2011 (m-NHN)

ANLAGE: B.4.6.